

MAPA DO CELÓW PROJEKTOWYCH
SKALA 1:500

Układ współrzędnych XY: "2000"
Układ wysokościowy: PL-EVRF2007-NH
Godło: 7.114.18.01.14
Obręb: 111
Jedn. ewid.: 126201_1M. Nowy Sącz
Działka: 120 i inne
L.k.s.rob.: 25-037
Id.zgł.: GEO.6640.5058.2025
Data opracowania mapy: 20.05.2025r.

Nie wyklucza się istnienia w terenie innych
nie wykazanych na niniejszej mapie urządzeń
podziemnych, które nie były zgłoszone do
inwentaryzacji lub o których brak jest
informacji w instytucjach branżowych

Mapa wykonana została bez ustalenia
obciążeń służebnościami gruntowymi
ujawnionymi w księgach wieczystych

Granice działek przyjęto według mapy ewidencyjnej.
Na obszarze opracowania projekty ZUDP
pozakano na mapie linią przerywaną.

obszar opracowania
linie rozgraniczające MPZP
ustalenia MPZP

GEOLIDA

Sp. z o.o.
ul. Kopernika 10, 38-300 Gorlice
NIP 738-215-79-67
e-mail: geolida@geolida.pl
www.geolida.pl

GEOLIDA

mgr inż. Łukasz Stój
GEODETA UPRAWNIONY
nr upr. 20752

Imię i nazwisko lub nazwa podmiotu, który wykonał mapę

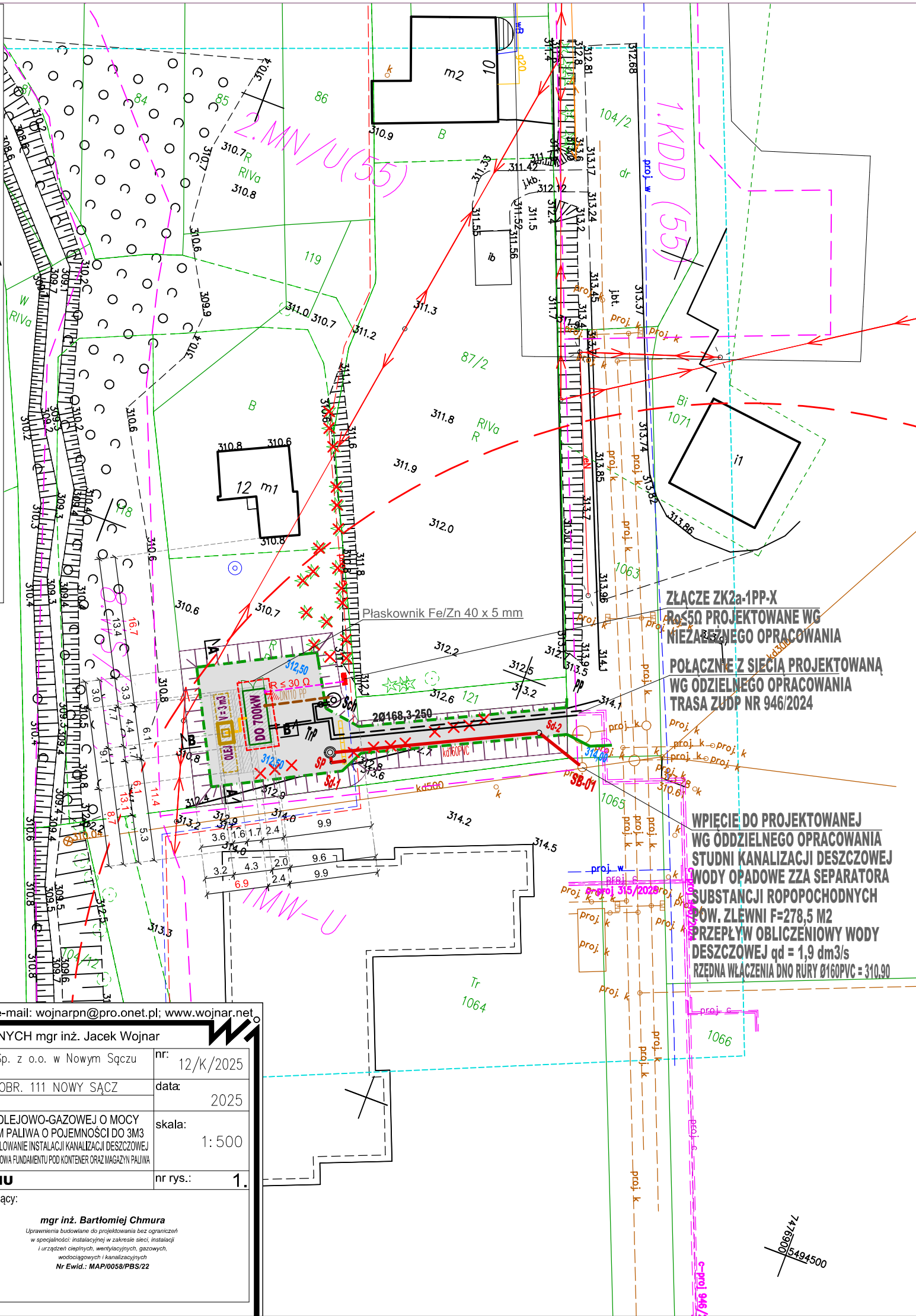
Imię i nazwisko, numer uprawnień zawodowych kierownika prac geodezyjnych

Poświadczam, że niniejszy dokument został opracowany w wyniku prac geodezyjnych
i kartograficznych, których rezultaty zawiera operat techniczny pozytywnie zweryfikowany.
Jednocześnie informuję, że jestem świadomy odpowiedzialności karnej za złożenie
fałszywego oświadczenia.

Identyfikator zgłoszenia prac geodezyjnych	GEO.6640.5058.2025
Organ służby geodezyjnej, który otrzymał zgłoszenie	STAROSTA NOWOSADECKI
Wykonawca prac geodezyjnych	GEOLIDA SP. Z O.O.
Nr oraz data sporządzenia dokumentu zawierającego wynik pozytywnej weryfikacji	Protokół weryfikacji nr: GEO.6640.5058.2025_132451 z dnia 03.06.2025r.
Imię i nazwisko oraz numer uprawnień zawodowych kierownika prac	 mgr inż. Łukasz Stój GEODETA UPRAWNIONY nr upr. 20752

LEGENDA

- 2Ø168,3-250 TRASA PROJEKTOWANEJ SIECI CIEPŁOWNICZEJ PREIZOLOWANEJ
- PRZEWÓD OLEJOWY
- PROJEKTOWANA INSTALACJA KANALIZACJI OPADOWEJ Z SEPARATOREM SUBSTANCJI ROPOPOCHODNYCH
- PROJEKTOWANA INSTALACJA KANALIZACYJNA DO STUDNI SCHŁADZAJĄCEJ
- Sch ○ PROJEKTOWANY SZCZELNY ZBIORNIK ODWADNIAJĄCY
- SP ○ SEPARATOR SUBSTANCJI ROPOPOCHODNYCH
- ODWODNIENIE LINIOWE
- 312,50 RZĘDNA TERENU PROJEKTOWANEGO
- DO 700kW MOBILNA KOTŁOWNIA KONTENEROWA OLEJOWA O MOCY DO 700 kW
- OLEJ V=3m3 ZBIORNIK OLEJU DWUPŁASZCZOWY- PODZIEMNY O POJEMNOŚCI DO 3M3
- OBRYŚ ZBIORNIKÓW OLEJOWYCH PODZIEMNYCH O POJ. 16 M3 DO WYKONANIA W KOLEJNYM ETAPIE INWESTYCJI PO UZYSKANIU DECYZJI DUŚ
- POWIERZCHNIA SZCZELNA - OGRANICZENIE KRAWĘŻNIKIEM POW. DLA DOBORU SEPARATORA F = 278,5 m2
- OBRYŚ PROJEKTOWANYCH FUNDAMNETÓW POD ZBIORNIK OLEJU ORAZ KOTŁOWNIĘ KONTENEROWĄ
- ZASIĘG HYDRANTÓW P-POŻ
- DRZEWA PRZEZNACZONE DO WYCINKI WG ODRĘBNEJ PROCEDURY ADMINISTRACYJNEJ
- PROJ. PRZEWODY ELEKTRYCZNE DVK Ø 50 mm NA2XY-J 4 x 35 mm² - WG CZĘŚCI ELEKTRYCZNEJ
- PRZEWODY ELEKTRYCZNE PROJ. WG ODDZIELNEGO NIEZALEŻNEGO OPRACOWANIA
- PLASKOWNIK Fe/Zn 40 x 5 mm
- INSTALACJA UZIEMIAJĄCA



Nowy Sącz ul. Barbackiego 28/21; tel/fax (018) 443 42 54; e-mail: wojnarpn@pro.onet.pl; www.wojnar.net

PROJEKTOWANIE-NADZORY SIECI I INSTALACJI SANITARNYCH mgr inż. Jacek Wojnar

inwestor:	MIEJSKIE PRZEDSIĘBIORSTWO ENERGETYKI CIEPLNEJ Sp. z o.o. w Nowym Sączu ul. Wiśniowieckiego 56, 33-300 Nowy Sącz	nr:	12/K/2025
obiekt:	KOTŁOWNIA DOBRZAŃSKIEGO, DZ. EWID. NR 120, OBR. 111 NOWY SĄCZ	data:	2025
faza:	PROJEKT ZAGOSPODAROWANIA TERENU	skala:	1:500
temat:	POSADOWIENIE MOBILNEJ KOTŁOWNI KONTENEROWEJ OLEJOWO-GAZOWEJ O MOCY 700 kW WRAZ Z PODZIEMNYM DWUPŁASZCZOWYM ZBIORNIKIEM PALIWA O POJEMNOŚCI DO 3M3 ORAZ NIEZBEDNĄ INFRASTRUKTURĄ TECHNICZNĄ: BUDOWA SIECI CIEPŁOWNICZEJ, INSTALOWANIE INSTALACJI KANALIZACJI DESZCZOWEJ INST. INSTALACJI KANALIZACJI ODWODNIENIA INFRASTRUKTURY CIEPL., INST. INSTALACJI ELEKTRYCZNEJ, BUDOWA FUNDAMENTU POD KONTENER ORAZ MAGAZYN PALIWA	nr rys.:	1.
rysunek:	PROJEKT ZAGOSPODAROWANIA TERENU		
projektant:	mgr inż. JACEK WOJNAR Projektant instalacji sanitarnych upr. proj. UAN I-8340/A-186/88 upr. wyk. UAN-7342-33/93		

zespół projektowy:

sprawdzający:

mgr inż. Bartłomiej Chmura

Uprawnienia budowlane do projektowania bez ograniczeń
w szczególności: instalacyjnej w zakresie sieci, instalacji
i urządzeń cieplnych, wentylacyjnych, gazowych,
wodociągowych i kanalizacyjnych
Nr Ewid.: MAP/0058/PBS/22